

RS Smart

Caractéristiques Techniques

- Monture céramique 1/2".
- Cartouche thermostatique avec système de sécurité antibûlure Hot Block et système de blocage de température Thermostop à 38°C.
- Débit à 3 bars : Douche (de 12 à 16 l/min) et Bain-Douche (>20 l/min).
- Niveau acoustique à 3 bar < 20 dB.
- Laiton chromé: 15 microns d'épaisseur de nickel , 0,3 microns de chrome.
- Pression d'utilisation comprise entre 1 et 5 bar, recommandée 3 bar. Résiste aux pressions statiques ≤ 10 bars et aux coups de bélier de 25 bars.
- Température recommandée de l'eau chaude 55°C.
- Température maximale de fonctionnement 65°C. Maximum 1h à 90°C.
- Résistent aux chocs thermiques et chimiques antilégionelles.



CH



NM



NC



OC

RS Smart

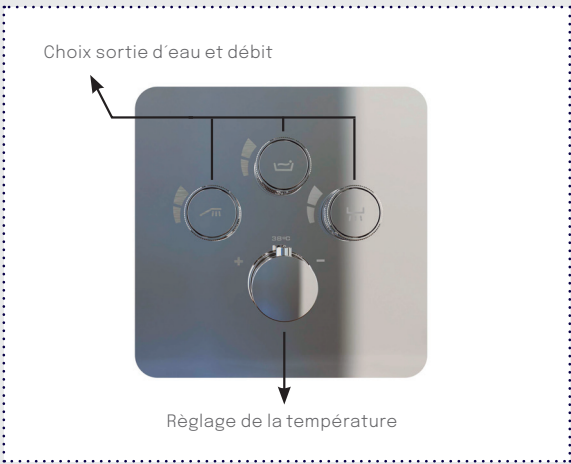
La douche intelligente

RS Smart est un encastré thermostatique intelligent à 2 et 3 voies, capable de fonctionner en même temps avec différentes sorties d'eau et avec une régulation de débit individuelle pour chaque sortie d'eau, de cette façon, RS Smart s'adapte à tout moment aux besoins de l'utilisateur.

Avec RS Smart, vous obtenez une douche parfaite: sélection de la température, sélection de la sortie d'eau et sélection de l'intensité de l'eau à travers le flux, le tout à l'aide de boutons double fonction.

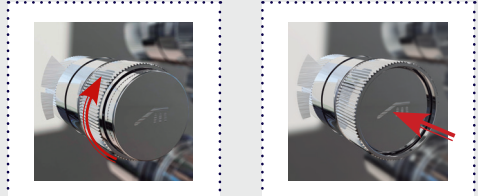
Le design minimaliste permet à RS Smart de se combiner avec toute la gamme de produits Ramon Soler, en particulier l'hydrothérapie avec de grandes douches de tête, et permet également d'économiser de l'espace dans la salle de bain. Il est disponible en finitions chrome, noir mat et PVD en or brossé et nickel brossé.

Avantages de la RS Smart



Symboles des différentes voies interchangeables.

Contrôle intelligent:

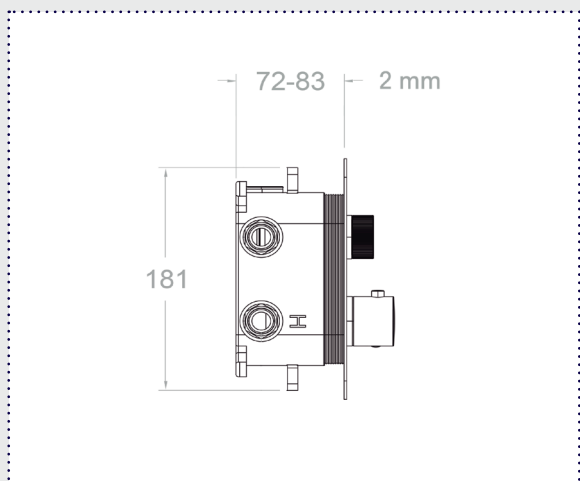
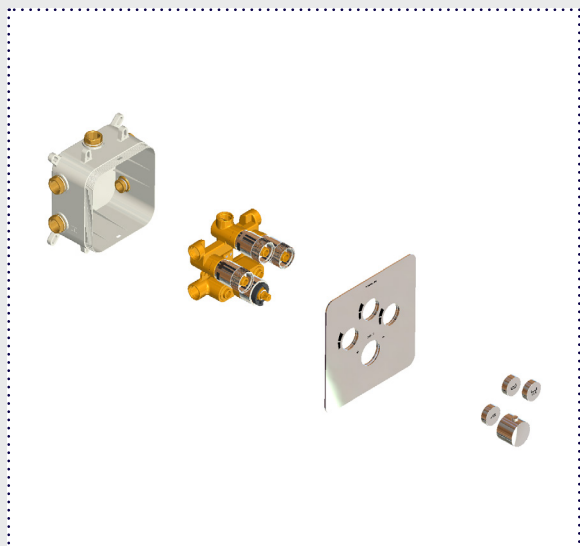


- Boutons double fonction: le bouton-poussoir ouvre et ferme le débit et pivote pour régler le débit.
- Manette pour changer la température.
- Plusieurs sorties d'eau simultanées peuvent être sélectionnées en même temps.



Design de bouton avec rainure ergonomique spéciale.

RS Smart



Boîte complètement étanche qui empêche les fuites d'eau à l'intérieur du mur. Il peut être installé sur n'importe quel type de mur, par exemple, placo ou standard.

Installation facile de la boîte avec une profondeur minimale de 72 mm et un gain de place dans la salle de bain au moyen d'une plaque métallique ultramince d'épaisseur 2mm et d'une dimension maximale de la manette de 50 mm.

Cartouche thermostatique de haute précision.

Entretien facile : permet de changer la cartouche ou les boutons-poussoirs sans avoir à désinstaller le robinet.



Or brossé

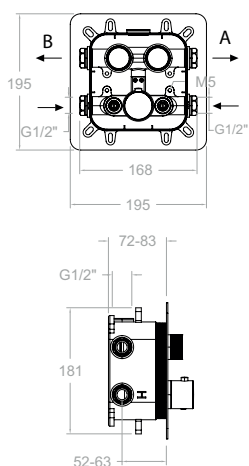


Noir mat



Nickel brossé



2 Voies**85T201S**

85D307806

Encastrée thermostatique 2 voies, système de sélection push avec contrôle du débit. Sans ensemble de douche.

**85T201SNM**

85D308096

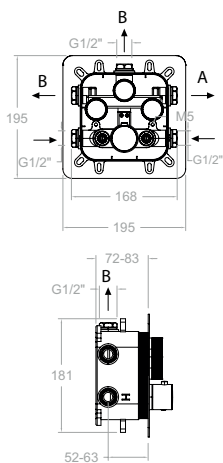
85T201SNC

85D308100

85T201SOC

85D308098

Encastrée thermostatique 2 voies, système de sélection push avec contrôle du débit. Sans ensemble de douche.

3 Voies**85T301S**

85D307808

Encastrée thermostatique 3 voies, système de sélection push avec contrôle du débit. Sans ensemble de douche.

**85T301SNM**

85D308097

85T301SNC

85D308101

85T301SOC

85D308099

Encastrée thermostatique 3 voies, système de sélection push avec contrôle du débit. Sans ensemble de douche.